

分譲マンション賃貸物件

コムロンド四谷三丁目



■外観■



■眺望■



■K■

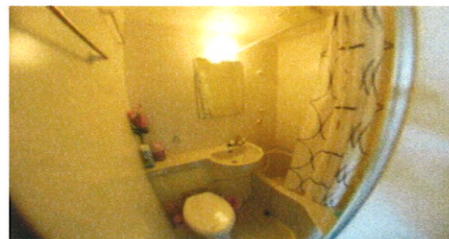
☆平成10年築
 ☆オートロック式EV 宅配BOX
 ☆10階陽あたり・眺望良好
 ☆ベッド・テーブル・洗濯機
 ・冷蔵庫・照明・カーテン等付き
 その他什器等相談・即入居可



■洋室■



■エントランス・宅配BOX■



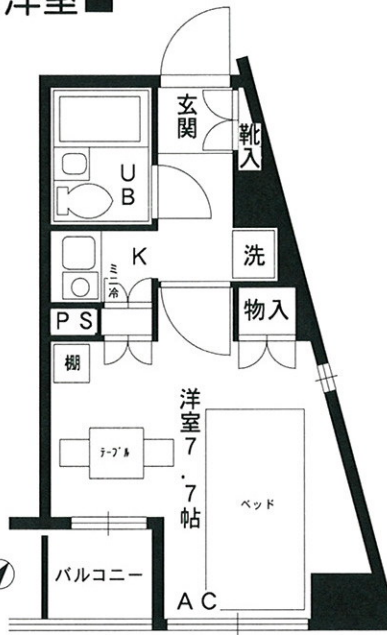
■UB■



■洗濯機■



■現地案内図■



※図面と現況に相違がある場合は現況優先と致します。

物件種目	賃貸マンション		
物件名称	コムロンド四谷三丁目		
最寄駅	四谷三丁目		
間取り	1K		
賃貸条件	賃料	110,000円	
	敷金	1ヶ月	礼金 1ヶ月
所在地	新宿区舟町7-9 1002		
交通	丸ノ内線 四谷三丁目	徒歩	3分
	都営新宿線 曙橋	徒歩	6分
	JR線 四ツ谷	徒歩	12分
建物	構造・規模	鉄骨鉄筋コンクリート造 10階建10階部分	
	専有面積	壁芯 21.09 m ² (6.37坪)	バルコニー面積 1.62 m ² (坪)
間取内訳			
築年月	1998年11月建築	契約期間	2年
管理費	円/月	更新料	新賃料の1ヵ月分
現況	使用中	駐車場	無 円/月
入居日	2021.7/31までに退去予定		総戸数 19戸
設備	給湯器・エアコン・換気扇・IHコンロ・ミニ冷蔵庫・洗濯機		
	ベッド・テーブル2脚・レンジ・トースター 他		
備考	☆火災保険2年18,000円加入要す ☆保証会社利用可(保証料0.5ヶ月更新保証料なし) ☆鍵交換希望の場合借主負担 ☆民泊厳禁 ネット掲載不可		

東京都知事(5)第76952号 (公社)東京都宅地建物取引業協会会員



TEL. **03-5367-6366**

FAX. 03-5269-0447

〒160-0004 東京都新宿区四谷4-3 エクシーナ四谷1F

■取引態様 ■手数料 ■情報公開日

専任媒介

借主100%
客付100%

物件番号