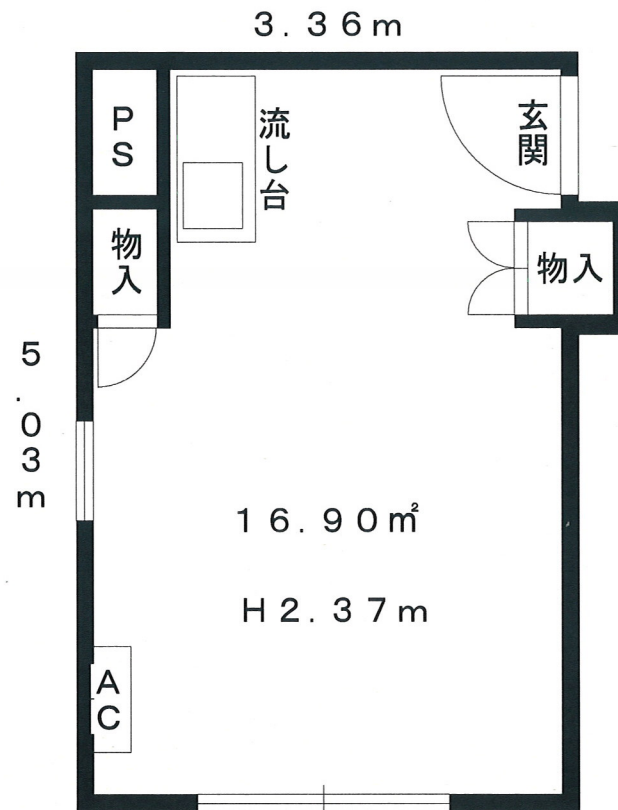
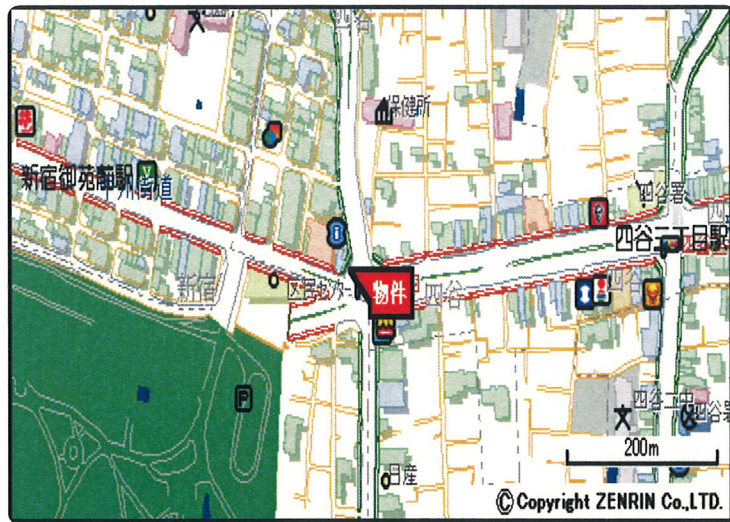


貸事務所

大木戸ビル



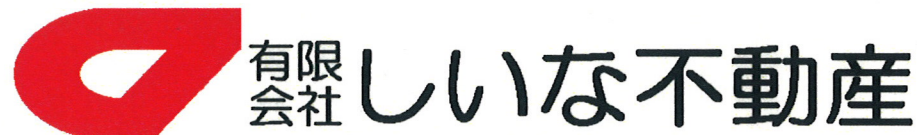
- 四谷四丁目交差点面のビル
- 共同トイレ ● エレベーター



※図面と現況に相違がある場合は現況優先と致します。

物件種目	貸事務所		
建物名称	大木戸ビル		
最寄駅	四谷三丁目		
賃	賃料 63,000 円		
賃	敷金	2 ヶ月	保証金 円
	礼金	2 ヶ月	権利金 円
	管理費	6,000 円	造作譲度 円
	件	解約時償却	円
所在地	新宿区四谷4-28		
交通	丸の内線 四谷三丁目	徒歩	5分
	丸の内線 新宿御苑前	徒歩	5分
構造・規模	鉄筋コンクリート造 7階建 7階部分		
建物使用部分面積	16.90 m ² (5.11 坪)		
部分面積	()部分 m ² / ()部分 m ²		
築年月	55年7月建築	契約期間	2年
増改築	年 月増改築	駐車場	円/月
用途地域	商業地域	更新料	新賃料の1ヶ月分
その他		引渡	相談 (年 月)
現況	空室	完予定日	年 月
接道状況			
設備	エアコン・流し台・エレベーター 共用トイレ・水道代負担なし		
備考	賃料は別途消費税を含んでいます。 指定火災保険(2年20,000円)加入要す 保証会社利用(保証料賃料の50%更新料なし)		

東京都知事(3)第76952号 (社)東京都宅地建物取引業協会会員



TEL. **03-5367-6366**

FAX. 03-5269-0447

〒160-0004 東京都新宿区四谷4-3

■取引態様 ■手数料 ■情報公開日

専任媒介

借主100%
客付100%

物件番号