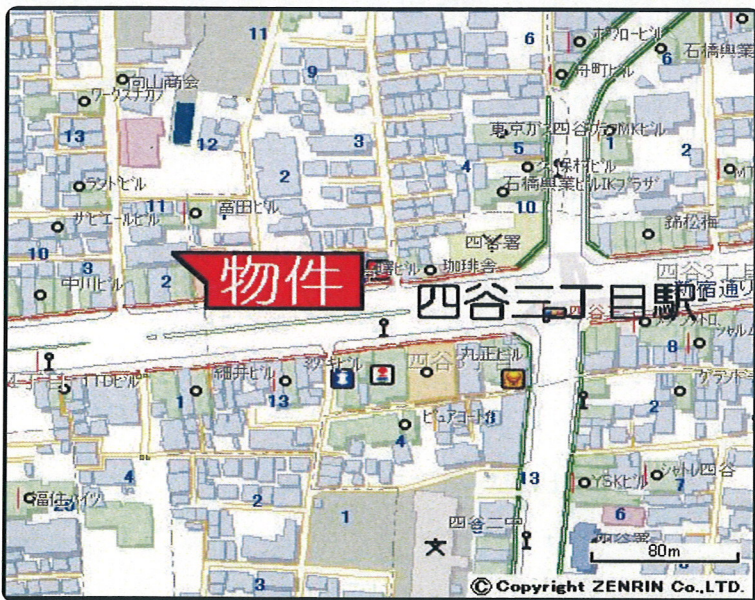
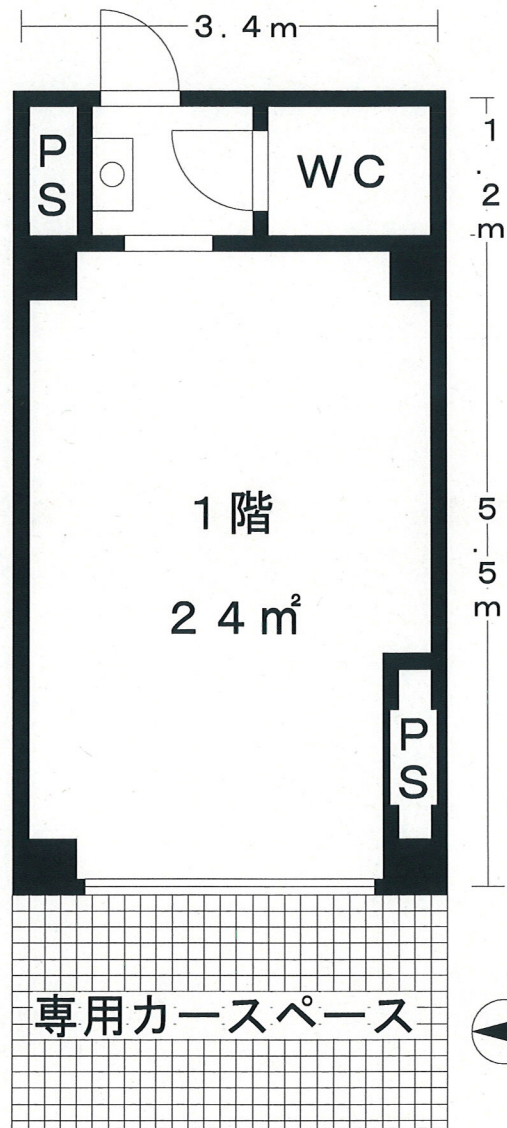


# 日新ビル1階



■現地案内図■

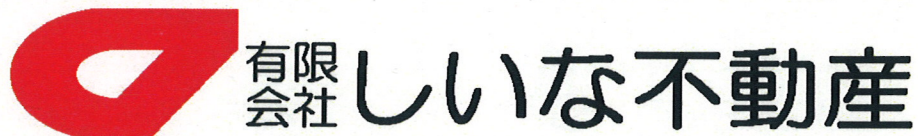
- ☆四谷三丁目徒歩4分
- ☆店頭カースペース付
- ☆1階・飲食店不可



※図面と現況に相違がある場合は現況優先と致します。

物件種目	店舗・事業所		
建名称	日新ビル		
最寄駅	四谷三丁目		
賃料	賃料 <b>136,500</b> 円		
賃条	敷金	2ヶ月	260,000円
	礼金	1ヶ月	136,500円
	共益費	10,500円	造作譲度 円
	解約時償却	136,500円	
物件所在地	新宿区四谷4-11		
交通	丸の内線 四谷三丁目 駅より徒歩 4分		
	線 駅より徒歩 分		
構造・規模	鉄筋コンクリート造 7階建 1階部分		
建物使用部分面積	24.00 m <sup>2</sup> ( 7.26 坪)		
部分面積	( )部分 m <sup>2</sup> / ( )部分 m <sup>2</sup>		
築年月	1964年11月建築	契約期間	2年
増改築	年 月増改築	駐車場	有 円/月
用途地域	商業地域	更新料	新賃料の1ヶ月分
その他		引渡	H23年6月上旬
現況	使用中	完予定日	年 月
接道状況	前面5m公道		
設備	トイレ・ミニキッチン・エアコン		
備考	火災保険加入要2年30,000円 Bフレッツ可		

東京都知事 (3) 第76952号 (社) 東京都宅地建物取引業協会会員



TEL. **03-5367-6366**

FAX. 03-5269-0447  
〒160-0004 東京都新宿区四谷 4-3

■取引態様 ■手数料 ■情報公開日

専任媒介

借主100%  
客付100%

物件番号