

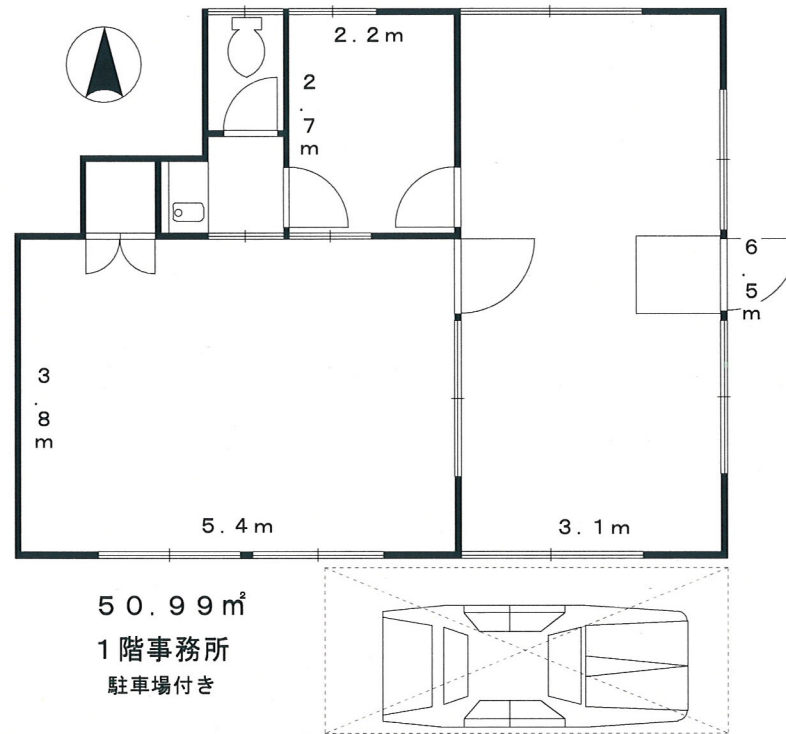
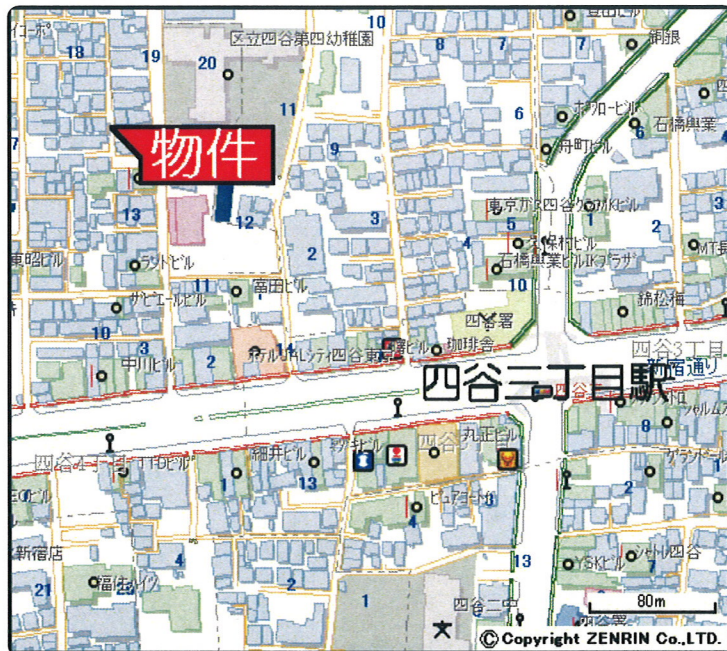
# 晩成ハイツ 車庫付事務所

- ☆ 1階事務所・用途相談
- ☆ 四谷三丁目駅徒歩5分
- ☆ 駐車場付き（車高約1.6mまで）



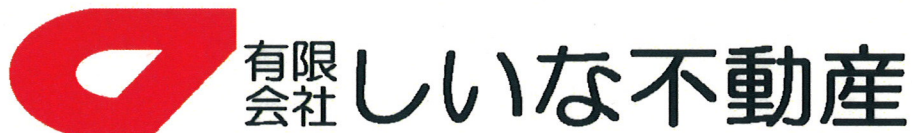
物件種目	<b>貸事務所</b>			
建物名称	晩成ハイツ			
最寄駅	四谷三丁目			
賃	賃料 <b>150,000</b> 円			
賃 条 件	敷金	2ヶ月	保証金	円
	礼金	2ヶ月	権利金	円
	水道代	円	造作譲度	円
	解約時償却	1か月分		円
所在地	新宿区四谷4-18			
交 通	丸の内線 四谷三丁目駅		徒歩 5分	
	線		徒歩 分	
構造・規模	鉄筋コンクリート造 3階建 1階部分			
建物使用部分面積	50.99 m <sup>2</sup> (15.42 坪)			
部分面積	( )部分 m <sup>2</sup> / ( )部分 m <sup>2</sup>			
築年月	年 月 建築	契期 約間	2年	
増改築	年 月 増改築	駐車場	円/月	
用途地域	第一種住居地域	更新料	新賃料の 1ヶ月分	
その他		引渡	(年 月)	
現況		完予定日	年 月	
接道状況	東4m公道			
設備	駐車場 エアコン・トイレ			
備考	火災保険加入要2年18,460円 消費税なし			

## ■現地案内図■



※図面と現況に相違がある場合は現況優先と致します。

東京都知事(3)第76952号 (社)東京都宅地建物取引業協会会員



TEL. **03-5367-6366**

FAX. 03-5269-0447

〒160-0004 東京都新宿区四谷4-3 シイナビル1F

■取引態様 ■手数料 ■情報公開日

専任媒介

借主100%  
客付100%

物件番号