

貸事務所

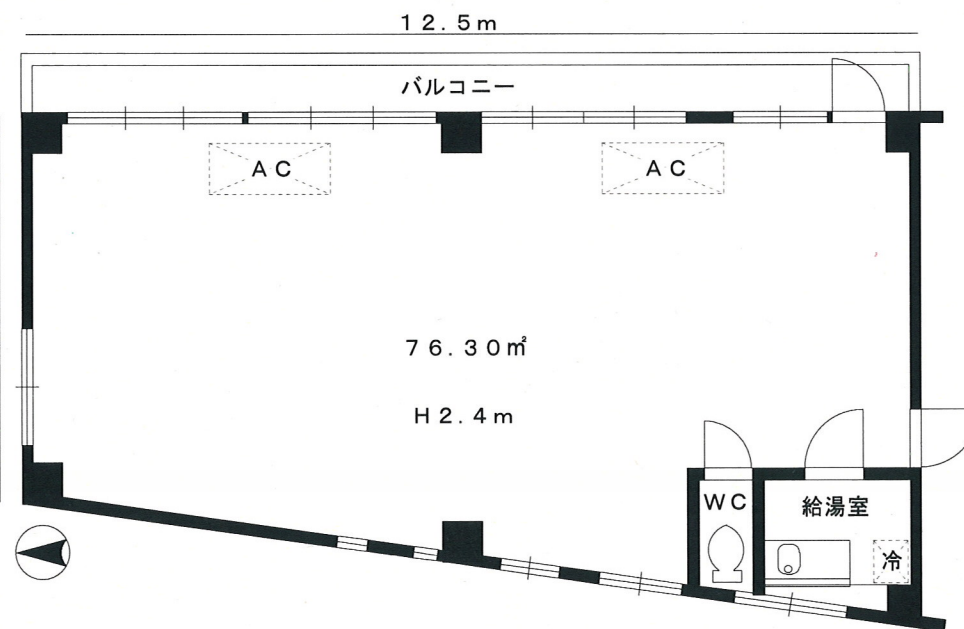
CB四谷四丁目ビル



物件種目	貸事務所			
建物名称	C B 四谷四丁目ビル			
最寄駅	四谷三丁目			
賃料	賃料 262,500 円			
貸条	敷金	3 ヶ月	保証金	円
	礼金	2 ヶ月		円
	共益費	円	造作譲度	円
	解約時償却		円	
所在地	新宿区四谷4-13			
交通	丸の内線 四谷三丁目			駅より徒歩 5 分
	線			駅より徒歩 分
構造・規模	鉄筋コンクリート造 3 階建 2 階部分			
建物使用部分面積	76.30 m ² (23.08 坪)			
部分面積	() 部分 m ² / () 部分 m ²			
築年月	1961 年 10 月 建築	契約期間	2 年	
改修工事	2008 年 7 月 改修	駐車場	空無 円/月	
用途地域	近隣商業地域	更新料	新賃料の 1 ヶ月分	
その他		引渡	(年 月)	
現況		完了日	年 月	
接道状況				
設備	エアコン2機・トイレ・ミニキッチン			
備考	火災保険加入要2年20,000円 賃料等消費税を含んでいます。 解約時原状回復を要する			



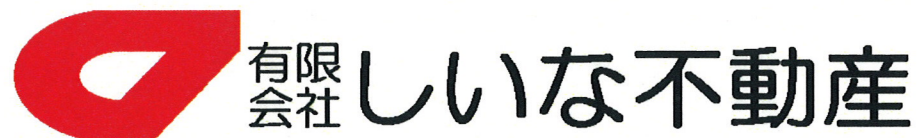
■現地案内図■



☆23坪事務所
 ☆閑静な場所です。
 ☆木目調の店舗用床おちついたオフィスです

※図面と現況に相違がある場合は現況優先と致します。

東京都知事(3)第76952号 (社)東京都宅地建物取引業協会会員



TEL. **03-5367-6366**

FAX. 03-5269-0447

〒160-0004 東京都新宿区四谷4-3 エクシーナ四谷1F

■取引態様 ■手数料 ■情報公開日

媒介

借主100%
客付100%

物件番号