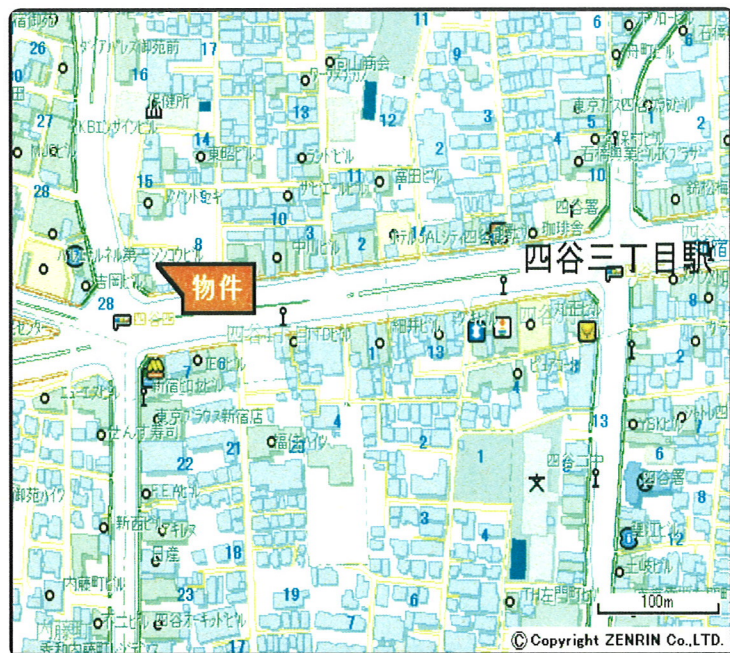


貸事務所

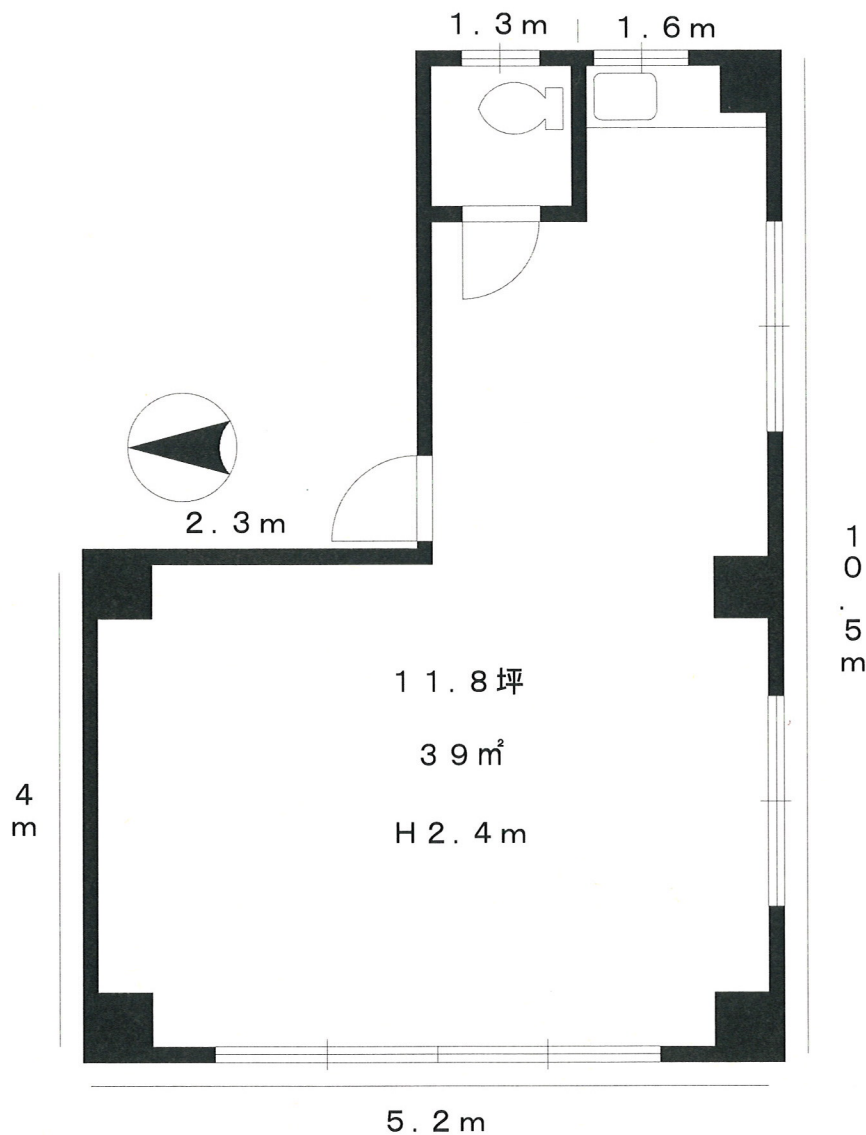
第2服部ビル



■現地案内図■



☆四谷三丁目駅徒歩5分
☆南側公園に隣接



※図面と現況に相違がある場合は現況優先と致します。

物件種目	貸事務所			
建物名称	第2服部ビル			
最寄駅	四谷三丁目			
賃料	賃料 136,500円			
賃料条	敷金	3ヶ月	保証金	円
	礼金	1ヶ月	権利金	円
	共益費	円	造作譲度	円
	解約時償却	円		
物件所在地	新宿区四谷4-9			
交通	丸の内線 四谷三丁目駅 徒歩 5分			
	線 徒歩 分			
構造・規模	鉄筋コンクリート造 4階建 2階部分			
建物使用部分面積	39.66㎡ (12.00坪)			
部分面積	()部分㎡ / ()部分㎡			
築年月	1969年6月建築	契約期間	2年	
増改築	年 月増改築	駐車場	円/月	
用途地域	商業地域	更新料	新賃料の1ヶ月分	
その他		引渡	相談 (年 月)	
現況	空室	完予定日	年 月	
接道状況				
設備	エアコン・トイレ			
備考	火災保険加入要2年22,000円 賃料等消費税を含んでいます			

東京都知事(3)第76952号 (社)東京都宅地建物取引業協会会員



TEL. **03-5367-6366**

FAX. 03-5269-0447

〒160-0004 東京都新宿区四谷4-3 エクシーナ四谷1階

■取引態様 ■手数料 ■情報公開日

媒介

借主100%
客付100%

物件番号