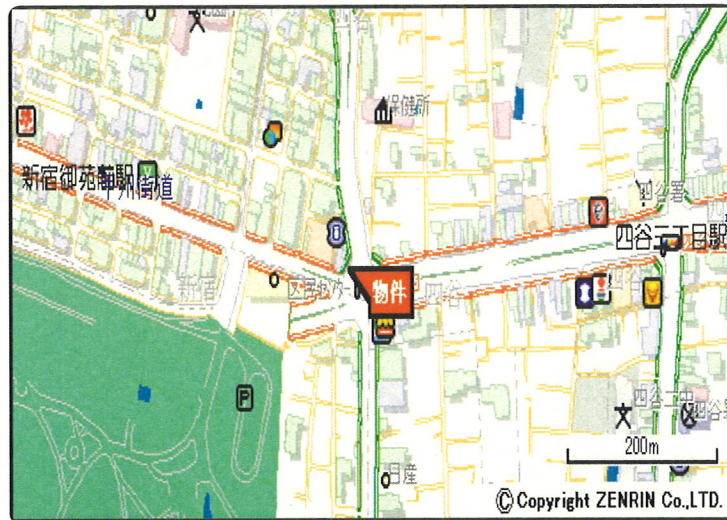


貸事務所

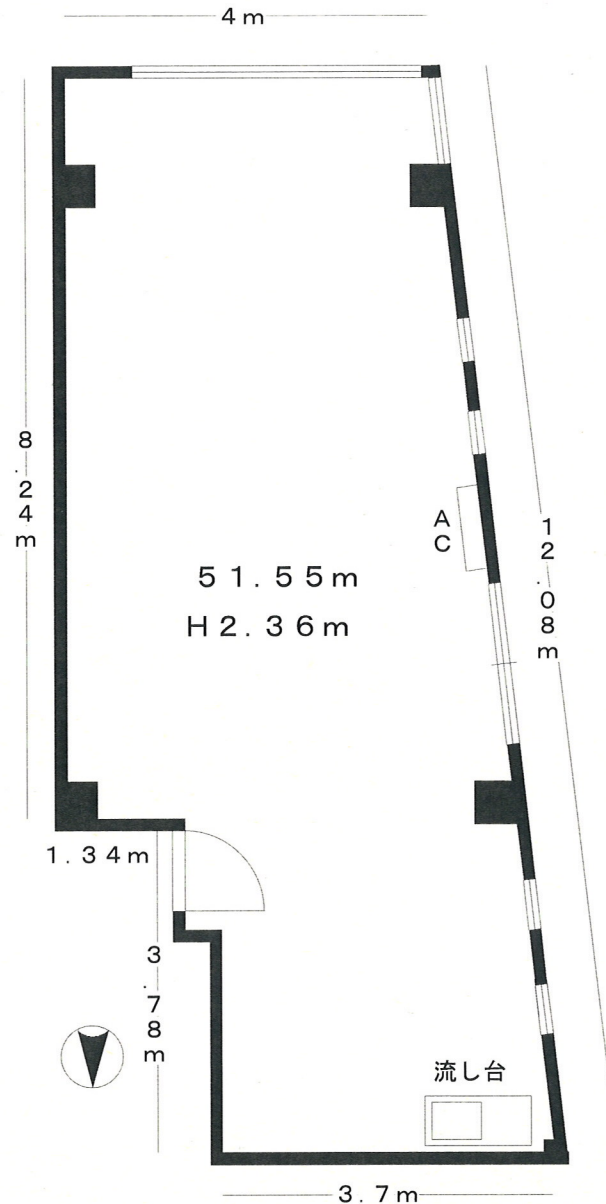
# 大木戸ビル



■現地案内図■




四谷四丁目交差点面のビル  
眺望良好



※図面と現況に相違がある場合は現況優先と致します。

物件種目	貸事務所			
建物名称	大木戸ビル			
最寄駅	四谷三丁目			
賃料	賃料 <b>218,000</b> 円			
賃料条	敷金	3ヶ月	保証金	円
	礼金	2ヶ月	権利金	円
	共益費	円	造作譲度	円
	解約時償却	円		
所在地	新宿区四谷4-28			
交通	丸の内線 四谷三丁目駅	徒歩	5分	
	丸の内線 新宿御苑前駅	徒歩	5分	
構造・規模	鉄筋コンクリート造 7階建 7階部分			
建物使用部分面積	51.55 m <sup>2</sup> ( 15.59 坪)			
部分面積	( )部分 m <sup>2</sup> / ( )部分 m <sup>2</sup>			
築年月	55年7月建築	契約期間	2年	
増改築	年月増改築	駐車場	円/月	
用途地域	商業地域	更新料	新賃料の1ヶ月分	
その他		引渡	期日指定(22年7月)	
現況	使用中	完予定日	年月	
接道状況				
設備	エアコン・流し台・エレベーター 共用トイレ・水道代負担なし			
備考	賃料は別途消費税を含んでいます。 指定火災保険(2年20,000円)加入要す 保証会社利用(保証料賃料の50%更新料なし)			

東京都知事(3)第76952号 (社)東京都宅地建物取引業協会会員

 有限会社 **しいな不動産**

TEL. **03-5367-6366**

FAX. 03-5269-0447

〒160-0004 東京都新宿区四谷4-3

■取引態様 ■手数料 ■情報公開日

専任媒介

借主100%  
客付100%

物件番号